

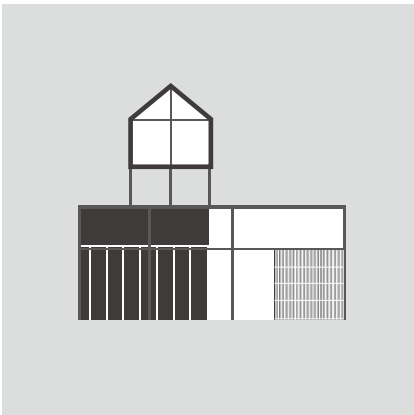
MASANORI KUWABARA



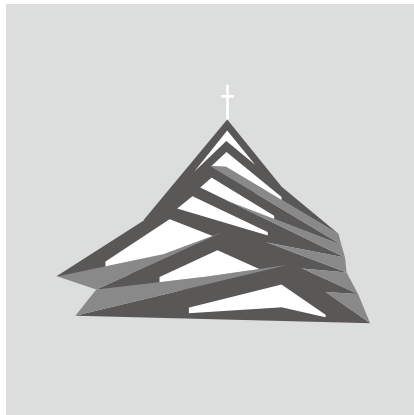
MATSUOKA SATOSHI+YUKI TAMURA



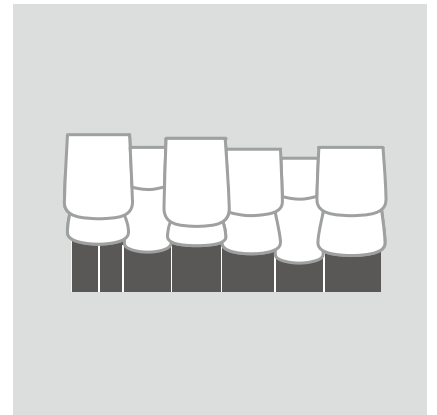
TOSHIAKI KAWAI



YO SHIMADA



KENTARO TAKEGUCHI+ASAKO YAMAMOTO



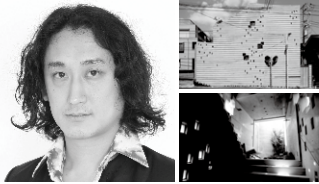
AKIHISA HIRATA

W H O I S T H E W I N N E R

2015年度日本建築設計学会賞作品展 + 大賞決定公開審査会

2016.4.2(SAT)-4.10(SUN) 11:00-18:00 / ASJ UMEDA CELL

公開審査会 2016.4.5(TUE) 14:00-



© 西原の壁 (上) © 大野実 (下) © SABAOARCH

桑原賢典 Masanori Kuwabara - 西原の壁 -

1973 岐阜生まれ。1996 早稲田大学建築学科卒業。1998 早稲田大学大学院理工学研究科修了。北川原温建築都市研究所勤務の後、2008 SABAOARCHを設立。2010-2014 早稲田大学非常勤講師。主な作品に「JETHOUSE」「CLOUD」等。「西原の壁」がバルバラ・カポキン国際建築賞Bestworks40選入選、東京建築賞最優秀賞（戸建住宅部門）、「TR」が漆喰協会賞受賞。

松岡聡+田村裕希 Satoshi Matsuoka+Yuki Tamura - 裏庭の家 -

松岡は1973 愛知県生まれ。1997 京都大学工学部建築学科卒業。2000 東京大学大学院工学系研究科修士、2001 コロンビア大学大学院修士修了。2007 東京大学大学院工学研究科博士課程単位取得退学。UN Studio、MVRDV、SANAAを経て2005 - 松岡聡田村裕希を共同主宰。2007-11 京都造形芸術大学専任講師、2011 - 近畿大学准教授。田村は1977 東京都生まれ。2000 日本大学生産工学部建築工学科卒業。2004 東京藝術大学大学院修了。SANAAを経て、2005 - 松岡聡田村裕希を共同主宰。2013 - 東京藝術大学美術学部建築科教育研究助手。



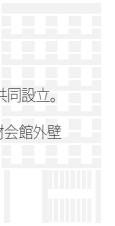
(上) © 市川靖史 (下) © 松岡聡 田村裕希



© Hiroyuki Hira

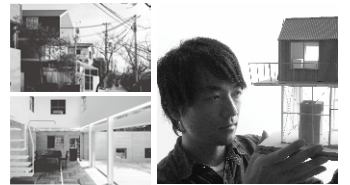
河井敏明 Toshiaki Kawai - 四条木製ビル/第15長谷ビル -

1967 兵庫県生まれ。1993 京都大学大学院工学研究科建築学専攻修士課程修了。1994-1995 ロンドンAAスクール。1995 有限会社建築少年共同設立。1999 - 一級建築士事務所河井事務所代表。主な作品に「上京のアイデアセンター」「河原町プレイス」「平安」「四条木製ビル」「大阪木材会館外壁木質化」「ガエまちや」「京都大学思修館廣志房」等。第6回環境・設備デザイン賞優秀賞（2008）、京都デザイン賞大賞（2009）等受賞。



島田陽 Yo Shimada - 石切の住居 -

1972 神戸生まれ。1997 京都市立芸術大学大学院修了後、直ちにタトアーキテツツ/島田陽建築設計事務所設立。ほぼ独学で今に至る。近作に「おおきな曲面のある小屋」「ハミルトンの住居」等。「六甲の住居」がLIXILデザインコンテスト2012金賞、第29回吉岡賞受賞。主な著書に『7IP #04 YO SHIMADA』等。神戸大学、神戸芸術工科大学、広島工業大学、大阪市立大学等非常勤講師。京都造形芸術大学客員教授。



© 新建築社



© Toshiyuki Yano

竹口健太郎+山本麻子 Kentaro Takeguchi+Asako Yamamoto - カトリック鈴鹿教会 -

1971生まれ。京都大学工学部建築学教室修士課程修了。竹口はロンドンAAschool、山本はパリ建築学校へ留学。1998 アルファヴィルを設立。主な作品に「カトリック鈴鹿教会」「高野山ゲストハウス」「DIG IN THE SKY」「HOUSE TWISTED」等。竹口は2012から大阪産業大学特任教授、日本建築設計学会理事。2014 Daylight Spaces Award 1等（Austria）など国内外で受賞



© 西野太一

© Luca Gabino

平田晃久 Akihisa Hirata - 日本キリスト教団東戸塚教会 -

1971 大阪生まれ。1997 京都大学工学研究科修了。伊東豊雄建築設計事務所勤務の後、2005 平田晃久建築設計事務所を設立。現在、京都大学准教授。主な作品に「樹屋本店」「sarugaku」「alp」「Kotoriku」等。第19回日本建築家協会JIA新人賞（樹屋本店・2007）、ヴェネチア・ビエンナーレ第13回国際建築展 金獅子賞（日本館にて共同受賞・2012）等受賞。

2015年度日本建築設計学会賞作品展

2016年4月2日（土）～8日（金） ASJ UMEDA CELL 梅田阪急ビルオフィスタワー24F

日本建築設計学会賞は、設計者の自薦だけでなく、誰でも街で見かけた好きな建物を他薦できる、開かれた賞であることを目指しています。選考にあたっては、若い世代に希望と勇気を与え、閉塞した社会にさわやかな流れをもたらすような作品を選び評価していきます。第一回となる今回は145作品の応募の中から6作品が選出されました。本展では、それらを紹介するとともに、公開審査会を開催し、大賞1作品を選定します。

大賞決定公開審査会

2016年4月5日（火）14:00～ ASJ UMEDA CELL

出展者6組によるプレゼンテーションと選考委員による質疑・ディスカッションを経て、大賞1作品をその場で決定します。

選考委員

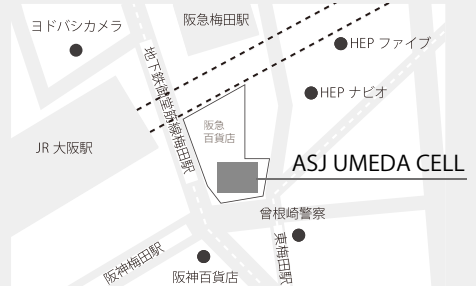
- 竹山聖（日本建築設計学会 会長・京都大学教授）
- 古谷誠章（早稲田大学教授）
- 五十嵐太郎（東北大学教授）
- 倉方俊輔（大阪市立大学准教授）

主催 一般社団法人日本建築設計学会 www.adan.or.jp office@adan.or.jp

協賛 アーキテツツ・スタジオ・ジャパン株式会社

協力 神戸大学遠藤研究室 会場構成 橋本阿季

*エレベーターを15階で乗り換えて24階へお越し下さい



阪急・阪神「梅田駅」より徒歩3分、JR「大阪駅」より徒歩4分
地下鉄御堂筋線「梅田駅」・谷町線「東梅田駅」より徒歩2分