

# 度方審官律築考

地  
域  
地  
球  
型  
建  
築  
すべしことなるかかなたをつなぐ

2020.0515-28  
13:00-18:00

# 渡辺菊真



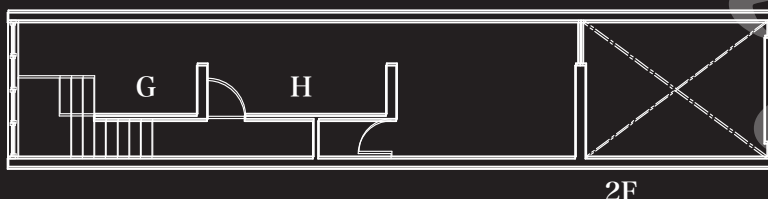
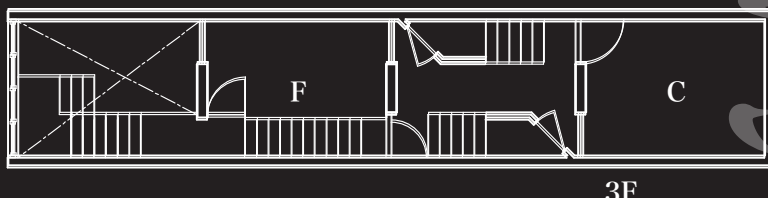
Kikuma Watanabe

## ■略歴

- 1971年 奈良県生まれ
- 1994年 京都大学工学部建築学第二学科卒業
- 2001年 京都大学院工学研究科生活空間学博士課程満期退学  
(布野修司研究室)
- 1998年—2006年 京都造形芸術大学非常勤講師
- 2001年—2006年 京都 CDL 運営委員長
- 2001年—2006年 渡辺豊和建築工房勤務
- 2002年—2003年 太陽建築研究所 (井山武司に師事)
- 2007年 D 環境造形システム研究所代表
- 2009年 高知工科大学 (環境建築デザイン研究室代表)

## ■受賞

- 東アフリカエコビレッジ  
WA awards 11cycle, Winners (2012, U.S.A)
- 産泥神社  
WA awards 13cycle, Winners (2013, U.S.A)  
FAITH & FORM: IFRAA Award, Merit (2013, U.S.A)
- タイ国境の孤児院兼学校：虹の学校学舎、天翔る方舟  
AZ Awards (Best Architecture Under 1,000m2) (2014, Canada)  
AR+d Awards, Highly Commended (2014, UK)  
Blue Print Awards: Commended (2014, UK)  
FAITH & FORM: IFRAA Award, Merit (2014, U.S.A)  
designboom TOP 10 reader submissions (2014, Italy)  
Architizer+A Awards, Winner (2015, U.S.A)  
WA awards 19 cycle, Winners (2015, U.S.A)  
Architecture Asia Awards, Winner (2016, Asia)
- 宙地の間 日時計のあるパッシブハウス  
WA awards 22cycle, Winners (2016, U.S.A)
- 過疎地の神社救済プロジェクト
- 金峯神社 里の拝殿：セルフビルドの社殿造り  
WA awards 23cycle, Winners (2016, U.S.A)  
Architizer+A Awards, Finalist (2017, U.S.A)
- 金峯神社 森の本殿：セルフビルドの社殿造り  
WA awards 26 cycle, Winners (2017, U.S.A)
- 金峯神社 分割造替 (里の拝殿+森の本殿)  
高知県建築文化賞 最優秀賞 (2017, 日本)  
第3回日本建築設計学会賞 (2020, 日本)
- D 環境造形システム研究所  
American Architecture Prize-firm of the Year  
shortlist (2017, U.S.A)



- A. 風狂の間** すぐここをうがつ  
風景の神殿 北白川資材置場公園 一乗寺古書回収所 高野N病院
- B. 展望の間** すぐこここのほし  
東アフリカ・エコビレッジ 南シューナ地区コミュニティセンター 金峯神社移動式遥拝殿
- C. 異界の間** はるかかなたをおもう  
産泥神社 双隆の間 金峯神社
- D. 地天の間** すぐここからはるかかなたへ  
虹の学校学舎・天翔る方舟 高法寺研修道場・地空庵
- E. 宙地の間** はるかかなたからすぐここへ  
日時計のあるPassive House試作型 宙地の間 宙地の園舎
- F. 追憶の間** すぐここをこえるふうけい  
別冊渡辺菊真建築書 感涙の風景
- G. 住処と建築の間** すぐこことはるかかなたのはさまで  
世界の神殿 鏡野霊園 県営団地鏡野住宅 片地公園 片地保育園 与島化猫プールの家 生家の庭
- H. 地域地球型の間** すぐこことはるかかなたをつなぐかたち  
葡萄棚Passive Architecture 現代堅穴
- X. 渡辺菊真建築考** すぐこことはるかかなたをつなぐ

渡辺菊真建築考  
 すぐこことはるかかなたをつなぐ